

Bases de données

Contraintes inter-relations

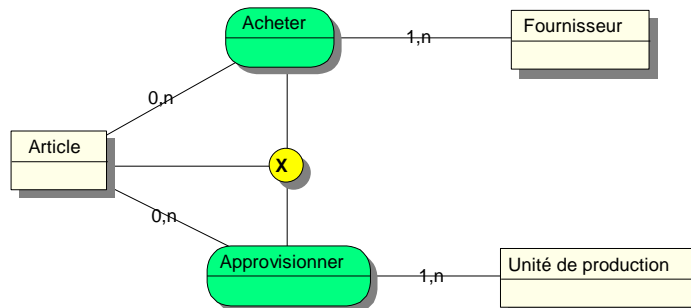
CRM	Auteur	CONCEPTS	Version	Date MAJ	Page 1/6
	F.CHATELOT d'après doc. AFPA	Développer la persistance des données	1	15/02/2024	

1.1	Contraintes concernant des relations	3
1.1.1	Exclusion.....	3
1.1.2	Totalité	4
1.1.3	Partition	4
1.1.4	Inclusion.....	4
1.1.5	Egalité ou Simultanéité	5
1.1.6	Unicité: Contrainte d'Intégrité Fonctionnelle	5

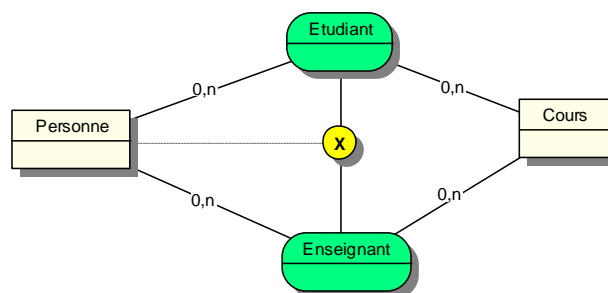
CRM	Auteur	CONCEPTS	Version	Date MAJ	Page 2/6
	F.CHATELOT d'après doc. AFPA	Développer la persistance des données	1	15/02/2024	

1.1 Contraintes concernant des relations

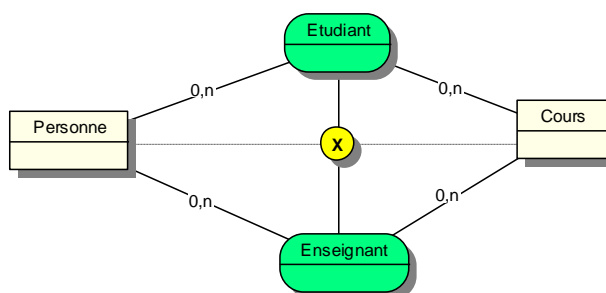
1.1.1 Exclusion



Un *Article* peut être acheté chez des *Fournisseurs* OU approvisionné par des *Unités de production* OU assemblés dans le domaine.



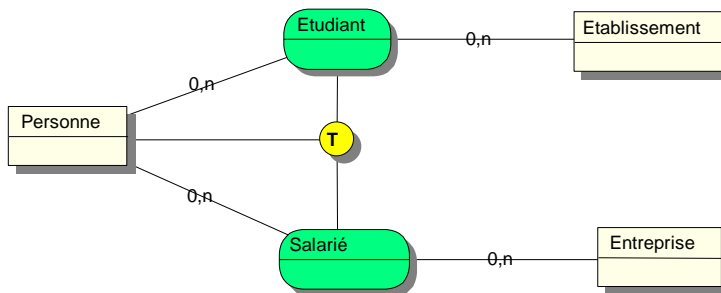
Une *Personne* ne peut être *Etudiant* et *Enseignant*



Une *Personne* ne peut être *Etudiant* et *Enseignant* dans le même *Cours*

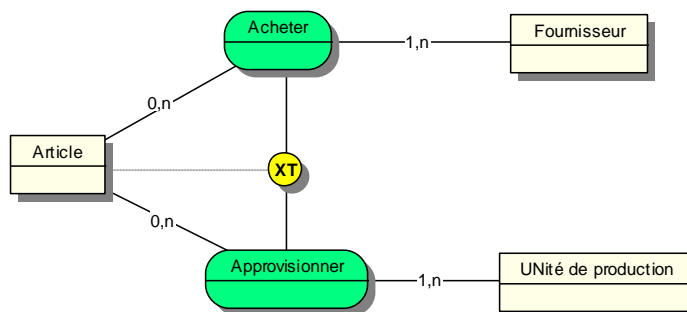
CRM	Auteur	CONCEPTS	Version	Date MAJ	Page 3/6
	F.CHATELOT d'après doc. AFPA	Développer la persistance des données	1	15/02/2024	

1.1.2 Totalité



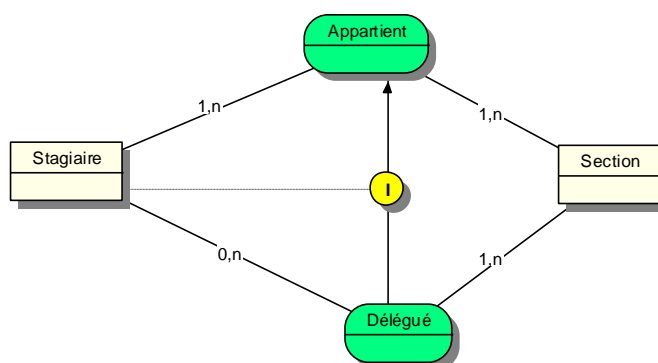
Toute *Personne* est *Etudiant* dans un *Etablissement* ou *Salarié* dans une *Entreprise* ou les deux.

1.1.3 Partition



Tout *Article* est soit acheté chez des *Fournisseurs* soit approvisionné par des *Unités de production*

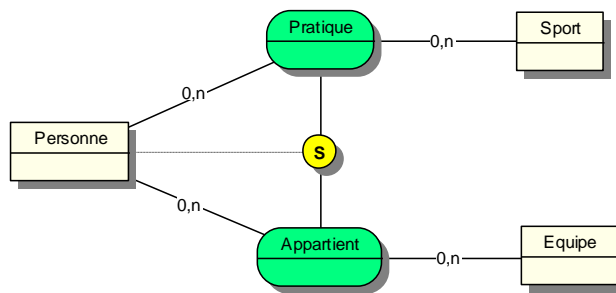
1.1.4 Inclusion



Un stagiaire délégué appartient obligatoirement à la section.

CRM	Auteur	CONCEPTS	Version	Date MAJ	Page 4/6
	F.CHATELOT d'après doc. AFPA	Développer la persistance des données	1	15/02/2024	

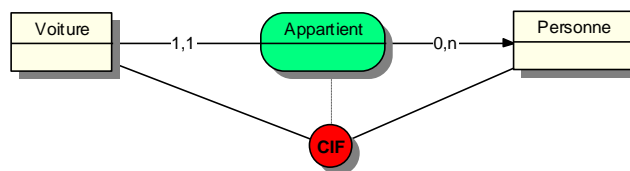
1.1.5 Egalité ou Simultanéité



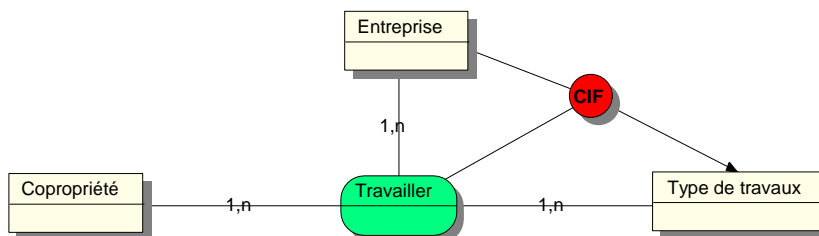
Toute personne qui pratique un sport fait partie d'une équipe et vice versa

1.1.6 Unicité: Contrainte d'Intégrité Fonctionnelle

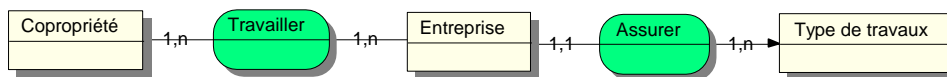
Contrainte simple: entre 2 objets représentant la totalité de la collection de la relation:



Contrainte composée (relation > 2) n'englobant pas la totalité de la collection de la relation:

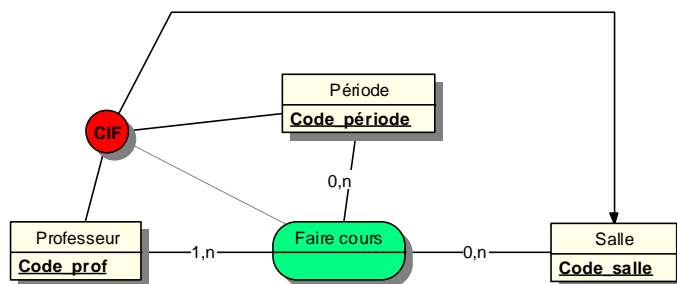


Ce modèle est décomposable

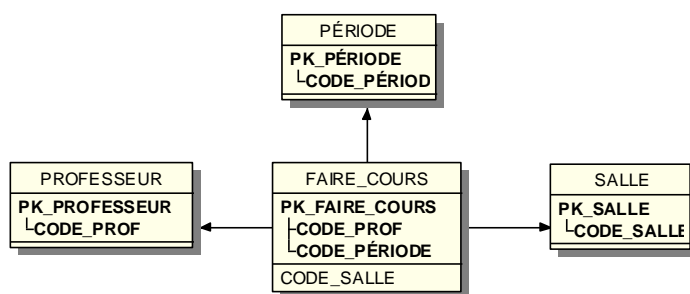


CRM	Auteur	CONCEPTS	Version	Date MAJ	Page 5/6
	F.CHATELOT d'après doc. AFPA	Développer la persistance des données	1	15/02/2024	

Contrainte composée (relation > 2) englobant la totalité de la collection de la relation:



Dans le MLD découlant, l'identifiant de l'entité pointée par la CIF devient attribut, et non élément de la clé, dans la table correspondant à la relation:



CRM	Auteur	CONCEPTS	Version	Date MAJ	Page 6/6
	F.CHATELOT d'après doc. AFPA	Développer la persistance des données	1	15/02/2024	