

# Développement Java avec Eclipse

Installation et configuration

## CONTENU

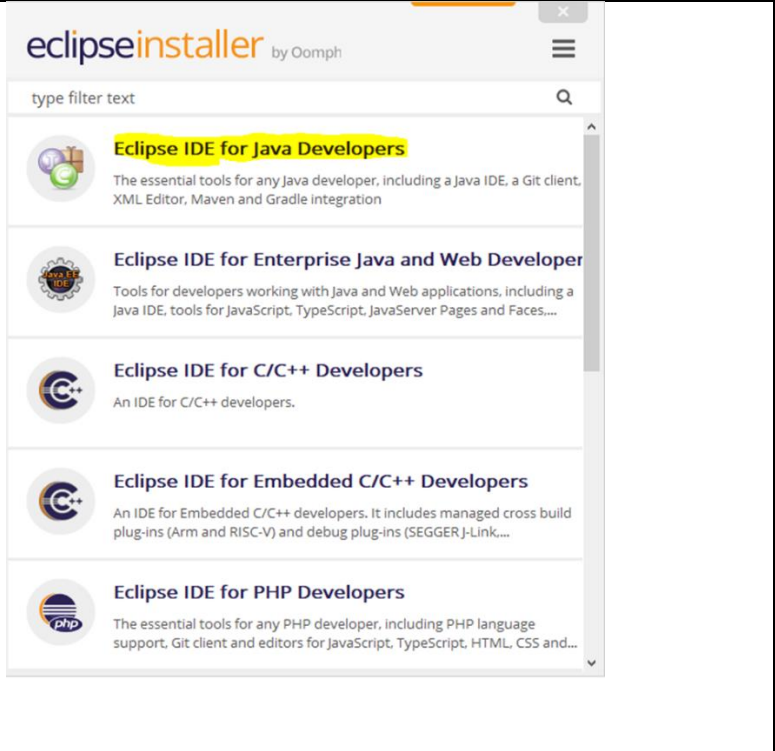
Installation et configuration de l'IDE Eclipse .....	1
1. Installation .....	1
2. Création d'un projet java .....	2

INSTALLATION ET CONFIGURATION DE L'IDE ECLIPSE

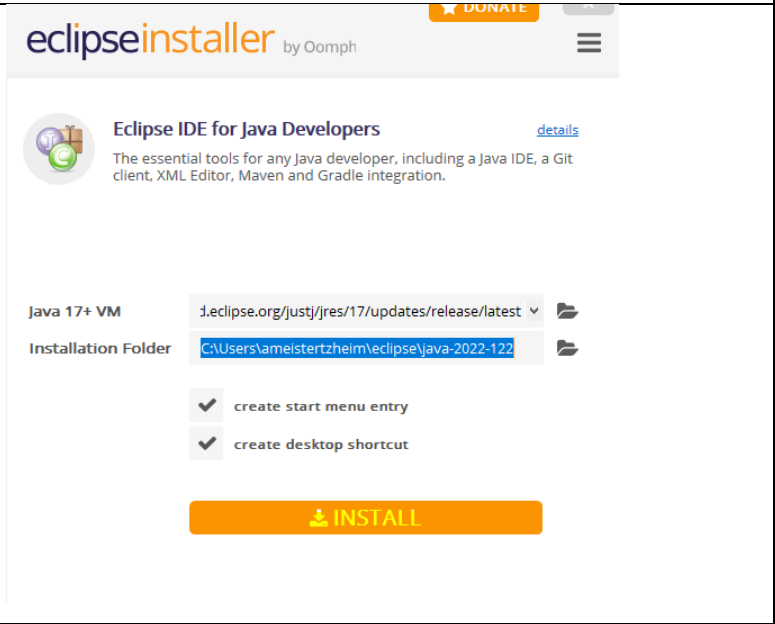
1. INSTALLATION

Lien pour télécharger Eclipse : [Eclipse Downloads | The Eclipse Foundation](#)

Une fois l'installation lancée cliquer sur « Eclipse IDE for Java Developers »



Sur la fenêtre suivante cliquer sur « INSTALL »

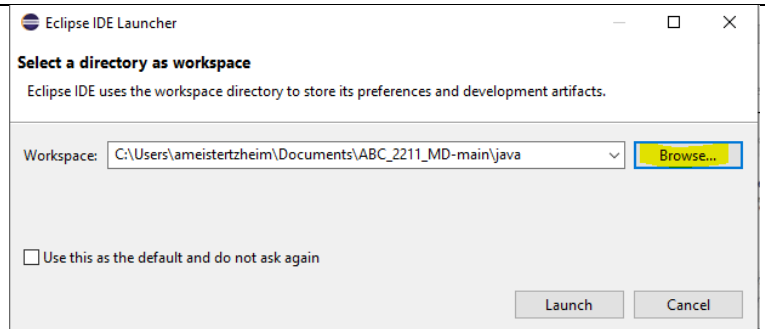


Cliquer sur « Launch » pour lancer Eclipse



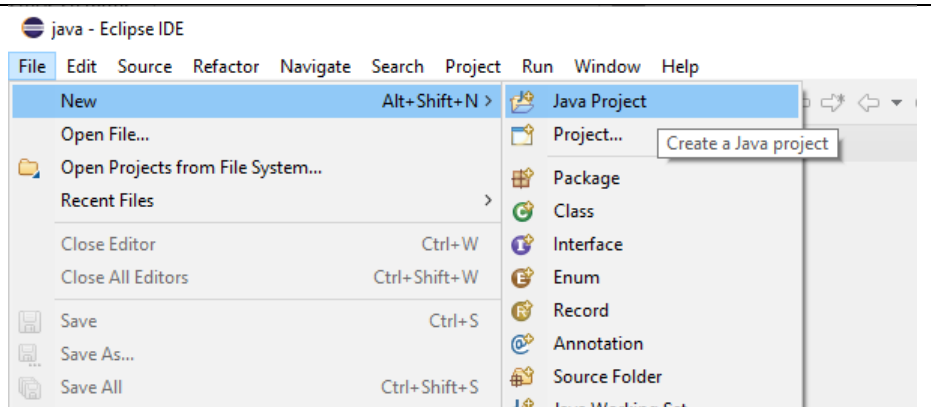
Cliquer sur « Browse » pour sélectionner le chemin de votre espace de travail (workspace)

Puis cliquer sur « Launch »

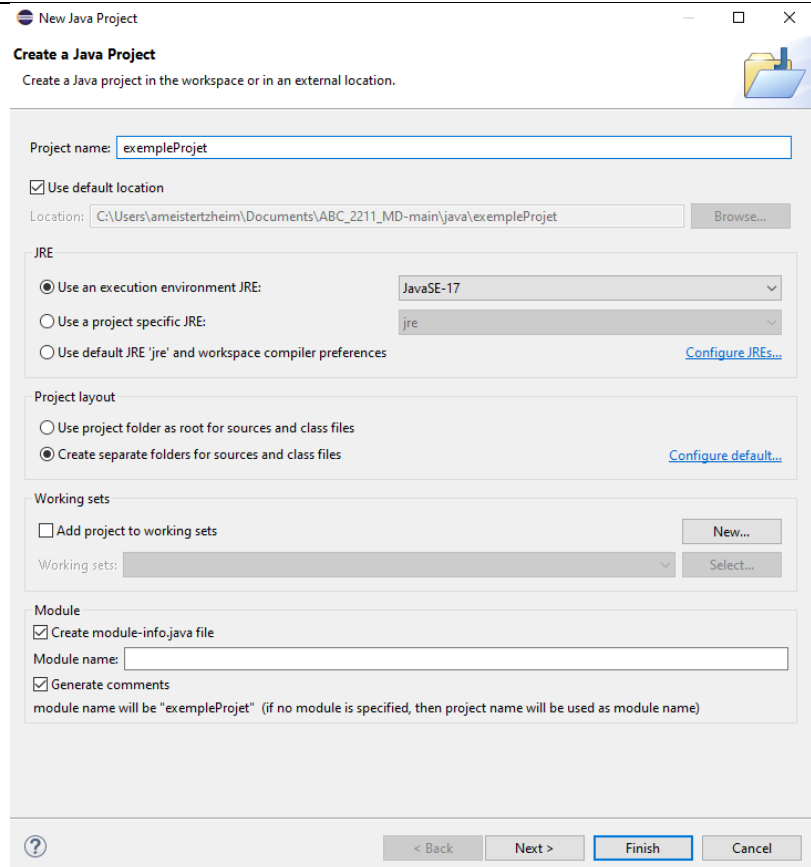


## 2. CREATION D'UN PROJET JAVA

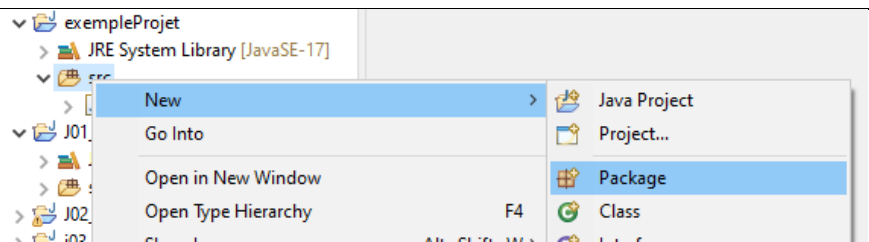
Pour créer un nouveau projet cliquer sur File→New→Java Project



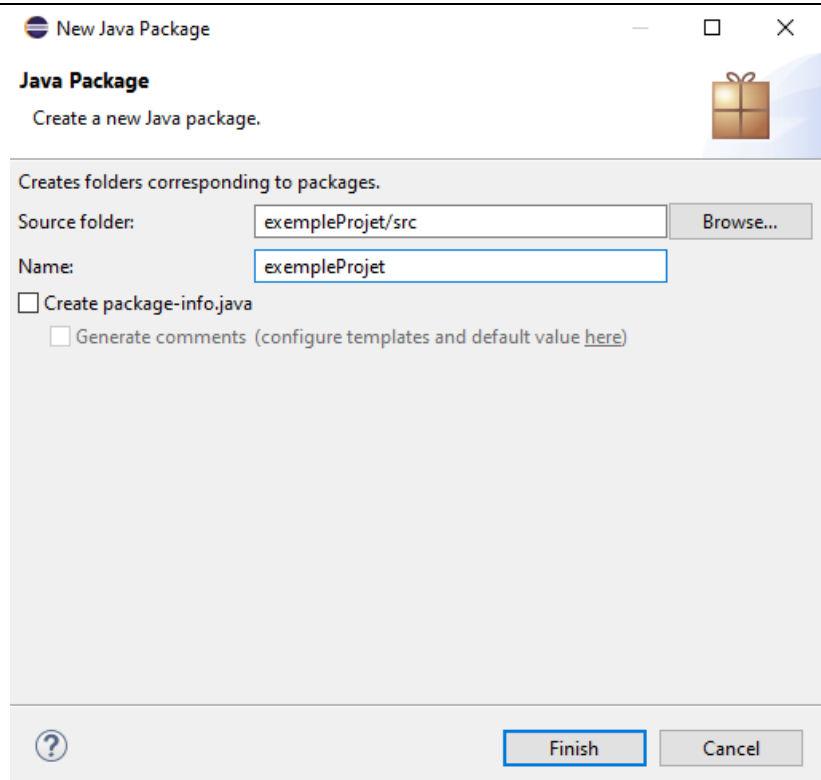
Nommer votre projet puis cliquer sur Finish



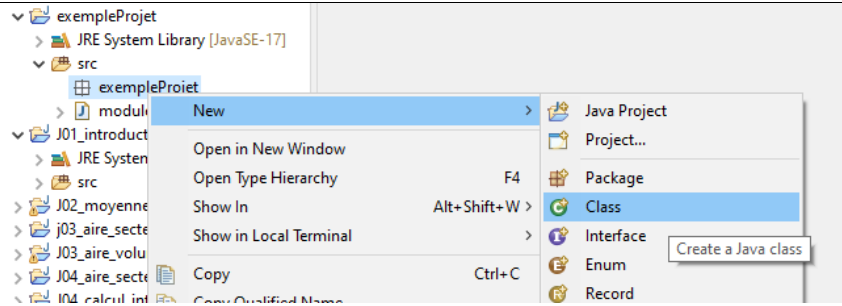
Dans le dossier de votre projet faites un clic droit sur le dossier src → New → Package



Nommer le package puis cliquer sur Finish



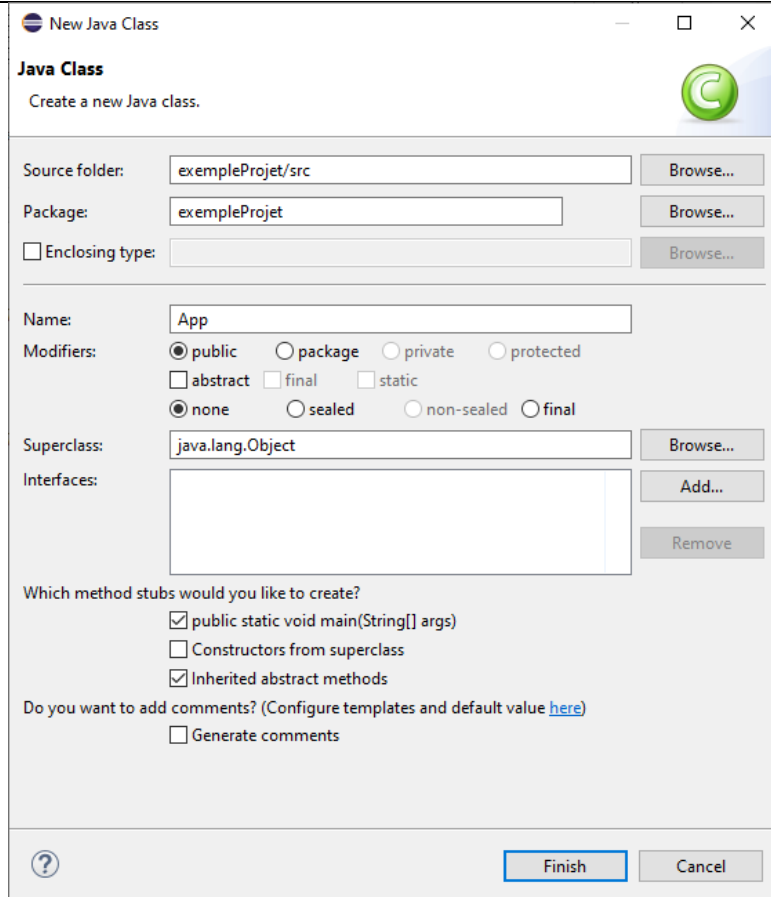
Faites clic droit sur le package puis cliquer sur New→Class



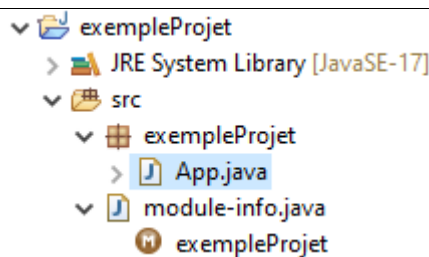
Dans le champ Name, nommer votre classe

Cocher la case « public static void main(String[] args) » permet d'avoir la structure de la classe main

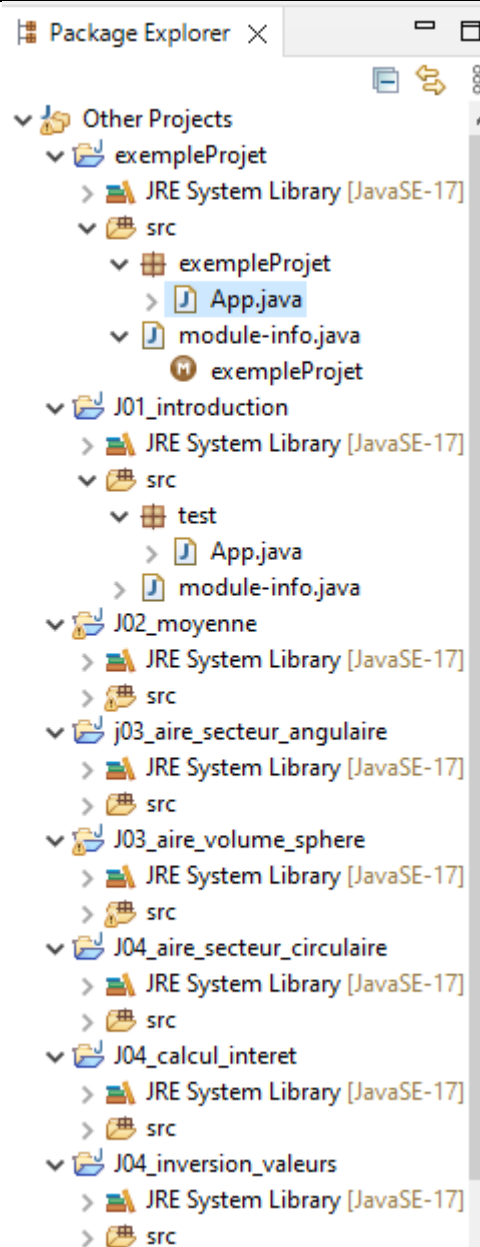
Puis cliquer sur finish



Vous devez avoir cette arborescence dans votre projet



L'explorateur de package avec plusieurs projets :



Du côté de l'éditeur de code vous avez la structure de base de votre package qui est prés avec en ligne 1 le nom du package, en ligne 3 le nom de la class et en ligne 5 la méthode main

```

App.java ×
1  package exempleProjet;
2
3  public class App {
4
5      public static void main(String[] args) {
6          // TODO Auto-generated method stub
7
8      }
9
10 }
11

```

--- FIN DU DOCUMENT ---